



K. & J. WEIXELBAUMER

Baumeister | Zimmermeister | Bauträger

Niedrigstenergie DOPPELHAUSANLAGE WELS / Schmierndorferstraße

Wir errichten im Ortsteil Vogelweide in zentralem Wohngebiet zwischen Sauerbruch- Schmierndorferstraße und Porzellangasse drei modernste Doppelhäuser.

Die Häuser bestechen durch ein offenes Raumkonzept mit einer Wohnfläche von 124 m². Im Erdgeschoß befindet sich ein Wohn-Essbereich mit großzügiger Küche, Diele und ein zusätzlicher Raum mit Nassbereich. Im Obergeschoß

wurden durch die durchdachte Raumaufteilung zwei geräumige Kinderzimmer, ein Elternschlafzimmer und ein getrenntes Bad und WC geplant.

Die Häuser sind voll unterkellert, mit Garage und großer Terrasse. Fixpreise für verschiedene Baustufen, von außen fertig bis zur schlüsselfertigen Übergabe.



Ihr Traumhaus aus einer Hand:



Ihr Finanzierungsvorschlag:



Fa. K.&J.WEIXELBAUMER Betriebs-GmbH, Hans-Piber-Straße 5, 4600 WELS
07242 / 47111-0 www.weixelbaumer.at

Beratung und Verkauf:



Ringstraße 27 4600 Wels
Hr. Roland Pilz roland.pilz@sreal.at

Hr. Hubert Bachinger hubert.bachinger@sreal.at
Tel.: 050100 / 44319
Fax: 050100 / 944 319
www.sreal.at



K. & J. WEIXELBAUMER

Baumeister Betriebs-GmbH

Hans-Piber-Straße 5 4600 Wels
Fr. Ing. Doris Neumüller
Tel.: 07242 / 47 111 – 49
Fax: 07242 / 47 111 – 5149
mail to: doris.neumueller@weixelbaumer.at
www.weixelbaumer.at



SPARKASSE 
Oberösterreich

Ringstraße 27 4600 Wels

Finanzierungsberatung:

Fr. Erika Badegruber Tel.: 050100 / 44135
Mail to: erika.badegruber@sparkasse-ooe.at
Hr. Andreas Schwarz Tel.: 050100 / 44304
Fax: 050100 / 944304
Hr. Prok. Karl Reisinger Tel.: 050100 / 44301



K. & J. WEIXELBAUMER

Baumeister | Zimmermeister | Bauträger

ERDGESCHOSS



OBERGESCHOSS



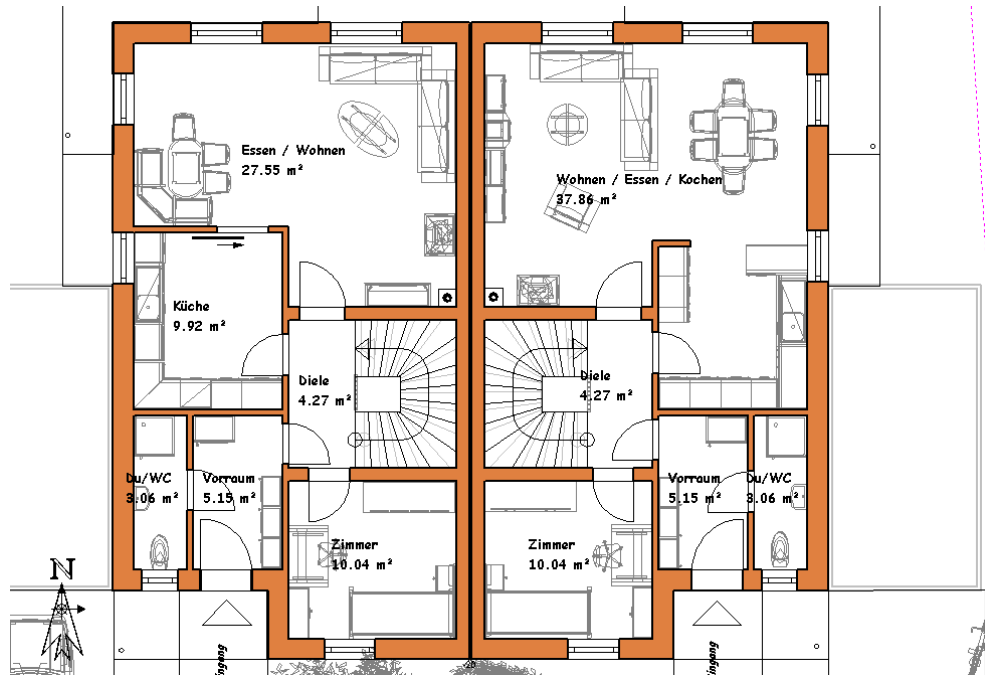


K.&J. WEIXELBAUMER

Baumeister | Zimmermeister | Bauträger

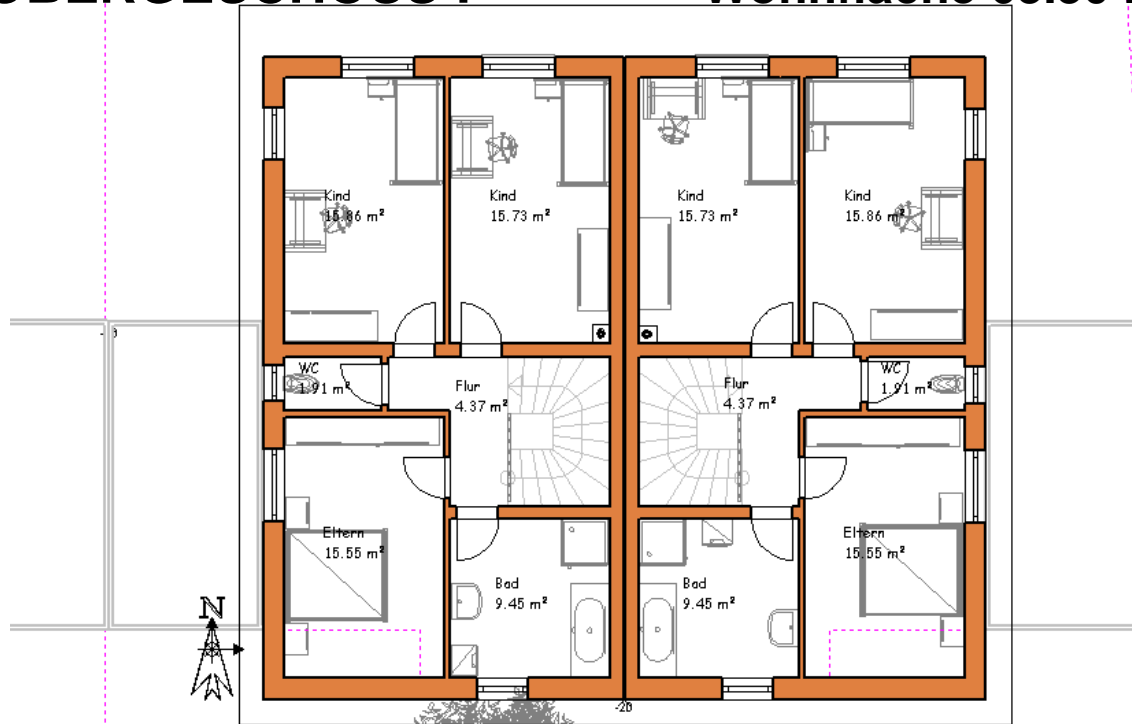
ERDGESCHOSS :

Wohnfläche 60.70 m²



OBERGESCHOSS :

Wohnfläche 63.30 m²

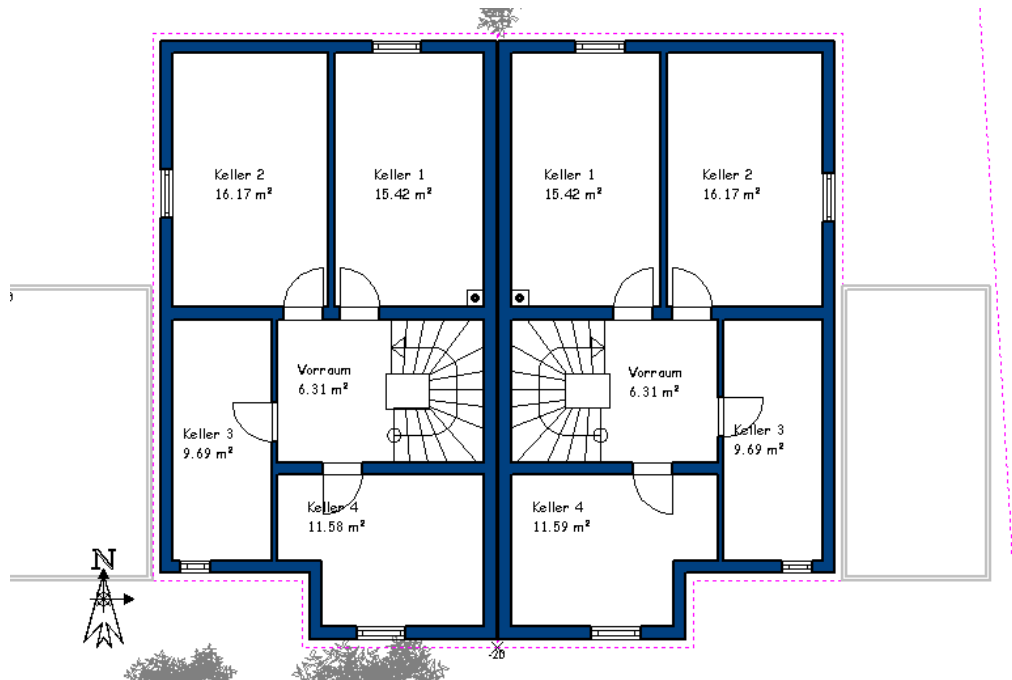




K.&J. WEIXELBAUMER

Baumeister | Zimmermeister | Bauträger

KELLERGEHOSS :



INNENANSICHT ERDGESCHOSS

